



RESPONSABILIDAD SOCIAL EMPRESARIAL CAISA

Valentina Ramos Zapata - Comunicación y RSE

CONTENIDO



01

RSE EN CAAISA

02

POLÍTICA

03

**RSE INTERNO –
CAAISA**

04

RESPONSABILIDADES



INTRODUCCIÓN

La **Responsabilidad Social Empresarial**, también conocida por su sigla **RSE** o como **Responsabilidad Social Corporativa**, es el nombre que reciben las actividades y las políticas desarrolladas por una empresa para contribuir a la **comunidad**. Se entiende que la responsabilidad social empresarial trasciende el afán de lucro de una compañía, es decir, un beneficio económico, constituyéndose este más como un aporte al bienestar de la sociedad.

¿QUÉ ES RSE, RESPONSABILIDAD SOCIAL EMPRESARIAL EN UNA EMPRESA?

Una empresa socialmente responsable busca la integración de las preocupaciones **sociales y medioambientales** en sus operaciones comerciales y las relaciones con sus interlocutores y los distintos grupos de **interés o stakeholders** con una visión a largo plazo. **La Responsabilidad Social Corporativa (RSC)**, amplía el ámbito de la **Responsabilidad Social Empresarial** para incorporar agencias gubernamentales y otras organizaciones.

Integrar en una organización un **Plan de Responsabilidad Social Corporativa** requiere la **implicación de todas las áreas** o departamentos de la misma, y el compromiso para llevar a cabo las modificaciones necesarias en el sistema de gestión. Para ello, es necesario del diseño de un plan viable y estudiado con detalle que se adapte a las necesidades y aspiraciones de la organización.

01

RSE EN CAAISA

Surge de la problemática actual que acaece al planeta y en la preservación del medio ambiente combatiendo al cambio climático y en pro del progreso social.

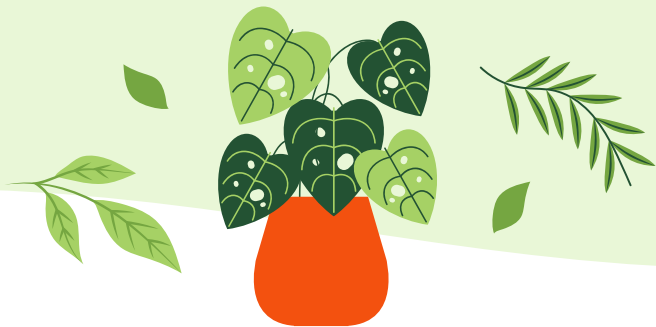


PLAN RSE

De acuerdo a la relación con los grupos de interés y sus expectativas, con esta herramienta se direcciona una serie de estrategias que son de gran ayuda para desarrollar en la empresa. Estas se dividen en las tres áreas más importantes de la **Responsabilidad Social Corporativa**, que son: **el ámbito social, el ámbito económico y el ámbito medioambiental**. En el ámbito social tenemos tres grupos principales, los colaboradores, la comunidad y la formación; En el ámbito medioambiental, la comunidad y los proveedores y por último el ámbito económico se determinó al gobierno corporativo o administración pública que este caso son los entes reguladores.



Procesos de RSE



Medidas para la minimización de la contaminación



Apoyo y promoción de actividades culturales, deportivas, etc.

02

**POLÍTICA
RESPONSABILIDAD
SOCIAL EMPRESARIAL
CAAISA**





Contar con una **Política de Responsabilidad Social Empresarial** es imprescindible para cualquier empresa del siglo XXI. No se trata de una cuestión de imagen sino de **compromiso real** de la empresa con **la comunidad y el entorno en el que opera.**

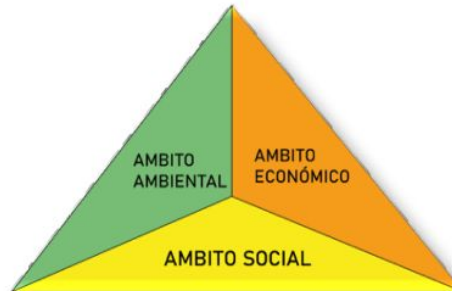
POLÍTICA DE RESPONSABILIDAD EMPRESARIAL

CAAISA se encuentra comprometida de forma activa con el mejoramiento de la calidad de vida de nuestros colaboradores, sus familias y la comunidad donde se ejecutan nuestras actividades laborales. Partiendo de ello y enfocados en esta misión vinculamos, a nuestros colaboradores, proveedores, entes regulatorios y la comunidad cercana, en pro del desarrollo sostenible y la transformación social.

En la actualidad la sostenibilidad es un tema que se presenta en todas las actividades desde lo agro, corporativo e industrial, por lo que CAAISA, Compañía Aero Agrícola Integral S.A.S. como empresa que ve más allá se une al compromiso social junto con sus colaboradores y establece las necesidades del medio ambiente y la comunidad para el progreso social, cultural y económico de la sociedad.

Para llevar esto a cabo CAAISA cuenta con acciones concretas y definidas para trabajar en pro del desarrollo social y la contribución en el impacto medio ambiental generado por las empresas en el país.

Las acciones que como empresa ejecuta, aportan al compromiso social y parten de cuatro ámbitos o ejes principales que son: Social, Ambiental y Económico, cada uno se integra de actividades y objetivos específicos enfocados en responder y cumplir con las necesidades del entorno. La organización promueve además la participación de sus colaboradores en las acciones que promueven la cultura, mejoramiento medio ambiental, sostenibilidad y calidad de vida.





03

RSE INTERNO – CAAISA



PROCESOS INTERNOS

ALGUNOS DE NUESTROS PROCESOS



RECOLECCIÓN DE RESIDUOS



RECICLAJE DE PAPEL



SIEMBRA DE ÁRBOLES

NUESTROS PROCESOS ACTIVOS



RECOLECCIÓN DE RESIDUOS



RECICLAJE DE PAPEL



RECICLAJE URBANO O SOCIAL

03

RESPONSABILIDADES

Partiendo de los principios que rigen nuestra Política de RSE, contamos con las siguientes responsabilidades:



RESPONSABILIDADES

- Velar por la preservación del entorno natural, respetando la biodiversidad y buscando la preservación de los paisajes y especies en todo momento.
- Promover la formación y educación de los colaboradores, adaptando las capacitaciones a cada entorno de trabajo y buscando la formación en cuidado medioambiental, conocimiento de nuestros recursos naturales y su preservación.
- Velar por el cumplimiento de los derechos humanos y laborales establecidos en la Declaración Universal de los Derechos Humanos y en la legislación colombiana.
- Buscar la existencia de un entorno de trabajo seguro y saludable que promueva el bienestar físico y mental de todos los colaboradores





GRACIAS



**Si cuentan con alguna pregunta
escribir al correo o contactarse**

a:

→ comunicacion@caaisa.com

→ +57 3215267024

→ caaisa.com

